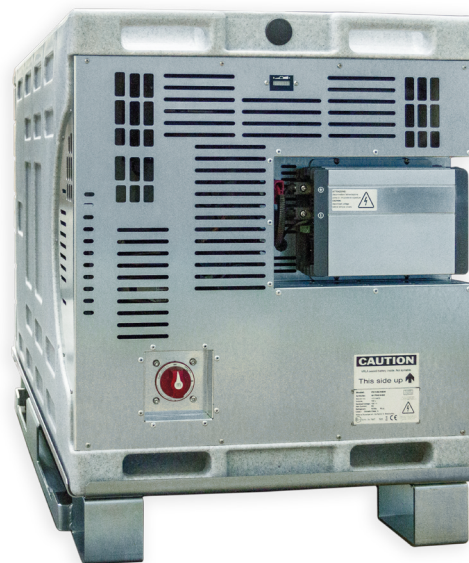
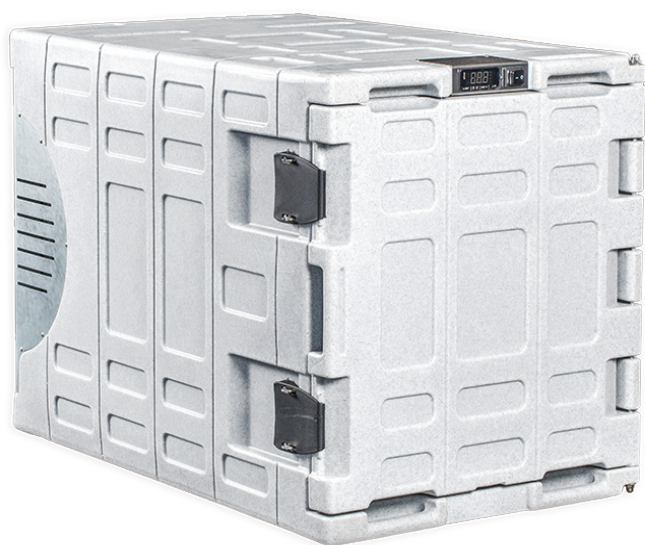


- Una soluzione flessibile ed efficiente per il trasporto a temperatura controllata.
- Versioni speciali dotate di batterie a gel incorporate e di un caricabatterie che permettono un funzionamento completamente autonomo senza collegarsi alla batteria del veicolo. La batteria interna è ricaricabile tramite la rete elettrica (220V) attraverso il caricabatteria incluso.
- La soluzione adatta al trasporto a temperatura controllata a bordo di veicoli elettrici.
- Volume interno 140 litri.
- Contenitore realizzato in stampaggio rotazionale in polietilene adatto al contatto con alimenti e resistente agli UV, senza giunture interne e con spigoli arrotondati per una facile pulizia (HACCP). Isolamento termico rinforzato in poliuretano espanso.
- Unità frigorifera funzionante a corrente continua progettata per un durevole utilizzo a bordo di veicoli, con bassi consumi di energia, elevata resistenza alle vibrazioni ed una possibilità di funzionamento compresa in un range di temperatura ambiente tra i -20°C e i $+55^{\circ}\text{C}$ (con prestazioni degradate). Termostato elettronico con display digitale, interfaccia HACCP/Bluetooth per il controllo remoto disponibile come accessorio.
- Disponibile in differenti versioni con vari range di temperatura impostabili.
- Versioni NDH e FDH con sistemi caldo/freddo per il trasporto sicuro di prodotti deperibili (ad es. farmaci, vaccini, sangue); mantenimento costante della temperatura impostata, con una corretta distribuzione del flusso d'aria all'interno dell'unità, indipendentemente dalla temperatura ambiente come da disposizioni GDP.



easy cooling, smart moving

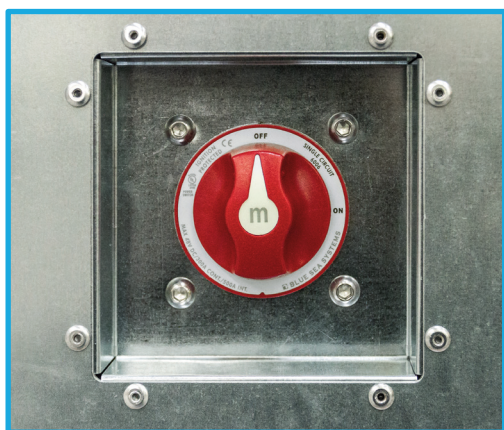
www.coldtainer.com

COLDTAINER

F0140 AuO PRODUCT INFO

Nome modello	F0140/NDN	F0140/NDH	F0140/FDN	F0140/FDH
EE nr. articolo	817003/00	817003/02	817003/01	817003/03
Volume interno (Litri)	140	140	140	140
Range temperature (°C)*	> +0°C	+30°C to +0°C	> -21°C	+30°C to -21°C
Sistema caldo/freddo	no	yes	no	yes
Voltaggio	internal 12Vdc battery			
Batteria (VRLA Gel)	1 x 110Ah			
Carica batteria IUOU	15A			
Tensione d'ingresso carica batt.	100~240Vac 50~60 Hz			
Picco Ampere (@12Vdc)	9A	9A	18A	18A
Dimensioni esterne (mm)	620 x 100 x 800			
Peso (kg)	93	95	96	97
PU isolante (mm)	80 - 85 - 90			
"K" fattore di isolamento	0,35 W/m ² K			
Compressore (modello)	BD50F	BD50F	BD80F	BD80F
Gas refrigerante (tipo)	R134a	R134a	R404a	R404a
Gas refrigerante (gr)	65	65	120	120
Range voltaggio batteria	9,6Vdc - 10,9Vdc		11,0Vdc - 12,3 Vdc	

*Con temperatura ambiente +30°C



easy cooling, smart moving

www.coldtainer.com